

**Asociația Inteligent**  
în colaborare cu  
**Editura Nomina**

**CONCURSUL „Micii exploratori”**  
**O călătorie prin Europa**

**clasa pregătitoare**  
**Anul școlar 2025-2026**

**\* evaluare gratuită \***

etapa finală  
**aprilie 2026**

Numele: \_\_\_\_\_

Inițiala prenumelui tatălui: \_\_\_\_\_

Prenumele: \_\_\_\_\_

Școala de proveniență: \_\_\_\_\_

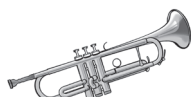
Loc. \_\_\_\_\_ Jud. \_\_\_\_\_

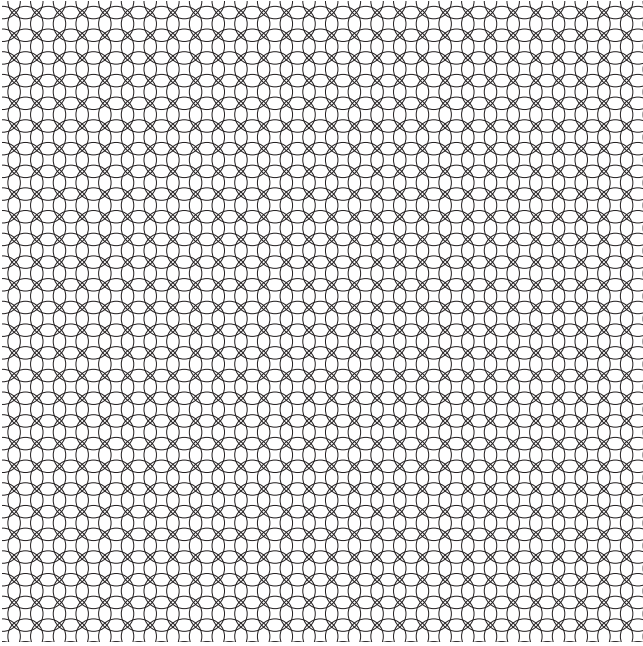
învățător \_\_\_\_\_

Nume și prenume supraveghetori:	Semnătura

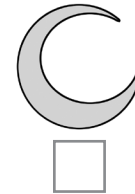
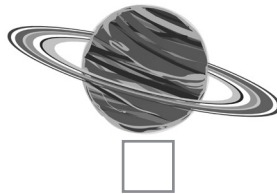
Toate subiectele sunt obligatorii. Timpul de lucru este de 45 de minute pentru copii. Se vor folosi creioane colorate diferite.

**1. Unește fiecare organ de simț cu obiectul corespunzător.**





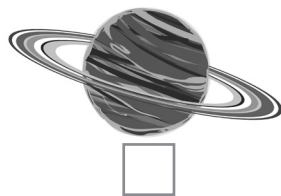
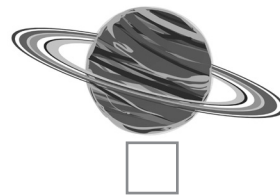
2. Fiecare imagine ascunde un număr. Calculează și completează casețele cu numerele potrivite.



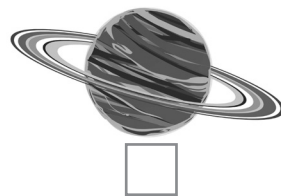
+



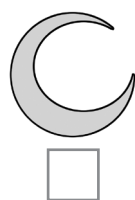
=



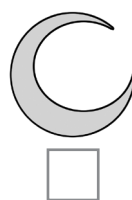
+



= 16



+



=



### 3. Colorează caseta care completează enunțul:

O săptămână are     zile.

Un an are     luni.

Anul are     anotimpuri.

O zi are     de ore.

### 4. La restaurant!

Ema trebuie să servească două persoane aflate la masă în restaurant. A uitat ce a comandat fiecare, dar știe că domnul mănâncă numai hrană ce provine de la plante, iar doamna numai hrană ce provine de la animale.

Găsește în careu și colorează cu galben mâncarea care trebuie așezată în farfuria doamnei și cu verde pe cea care trebuie așezată în farfuria domnului.

S	A	M	A	O	Q	M	P	Y	N
A	D	A	C	B	R	A	N	Z	A
L	G	Z	V	D	S	R	X	G	T
A	H	A	M	W	B	V	M	T	G
T	J	R	N	B	V	D	G	V	X
A	L	E	J	R	L	A	P	T	E
X	M	T	K	L	D	S	A	F	P
V	O	S	L	J	L	N	B	V	Z
B	U	T	R	S	N	I	T	E	L
P	A	R	A	W	E	Q	U	R	P



